



**BRÚJULA
MENTORES**

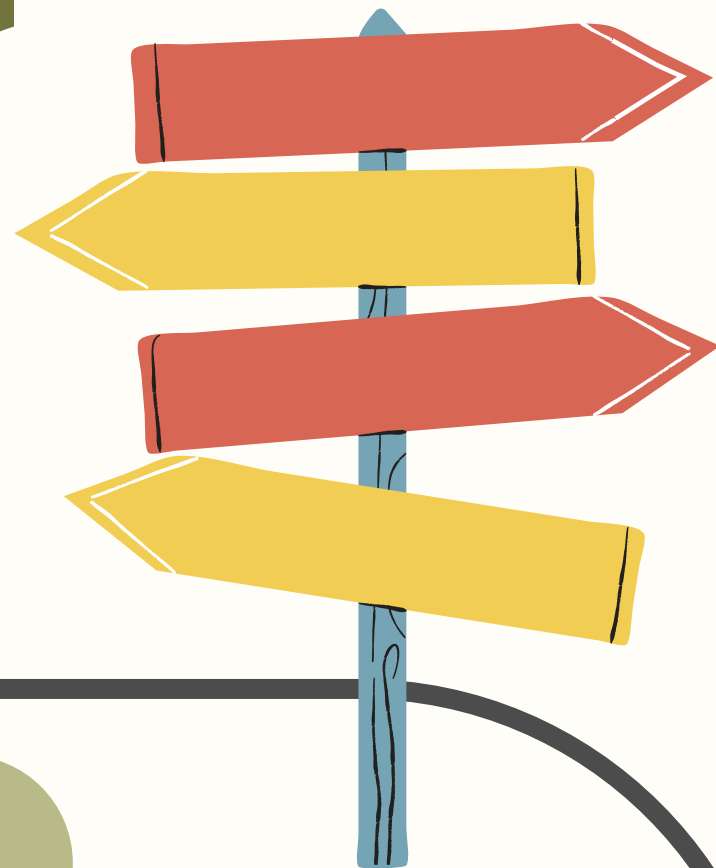


La

FORMACIÓN PROFESIONAL

BACHILLERATO
MENTORA FP
IES DUQUE DE RIVAS

Índice de CONTENIDOS



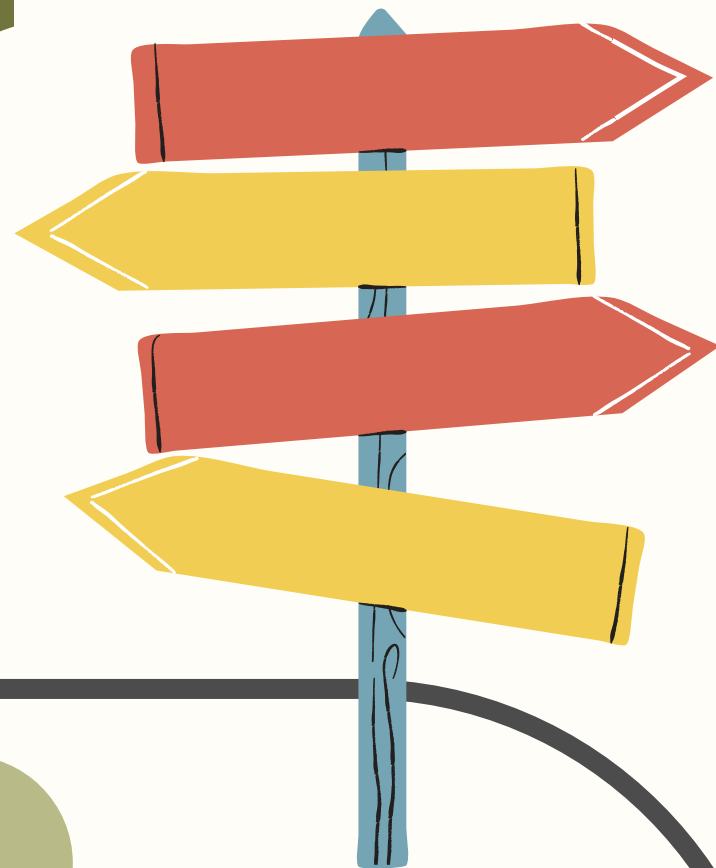
01. Opciones académicas y profesionales

02. La formación profesional

03. Certificados profesionales

04. Inserción laboral

Índice de CONTENIDOS



01. Opciones académicas y profesionales

02. La formación profesional

03. La inserción laboral

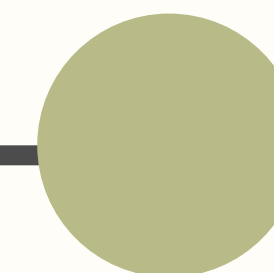
04. Certificados profesionales

01. Opciones académicas y profesionales

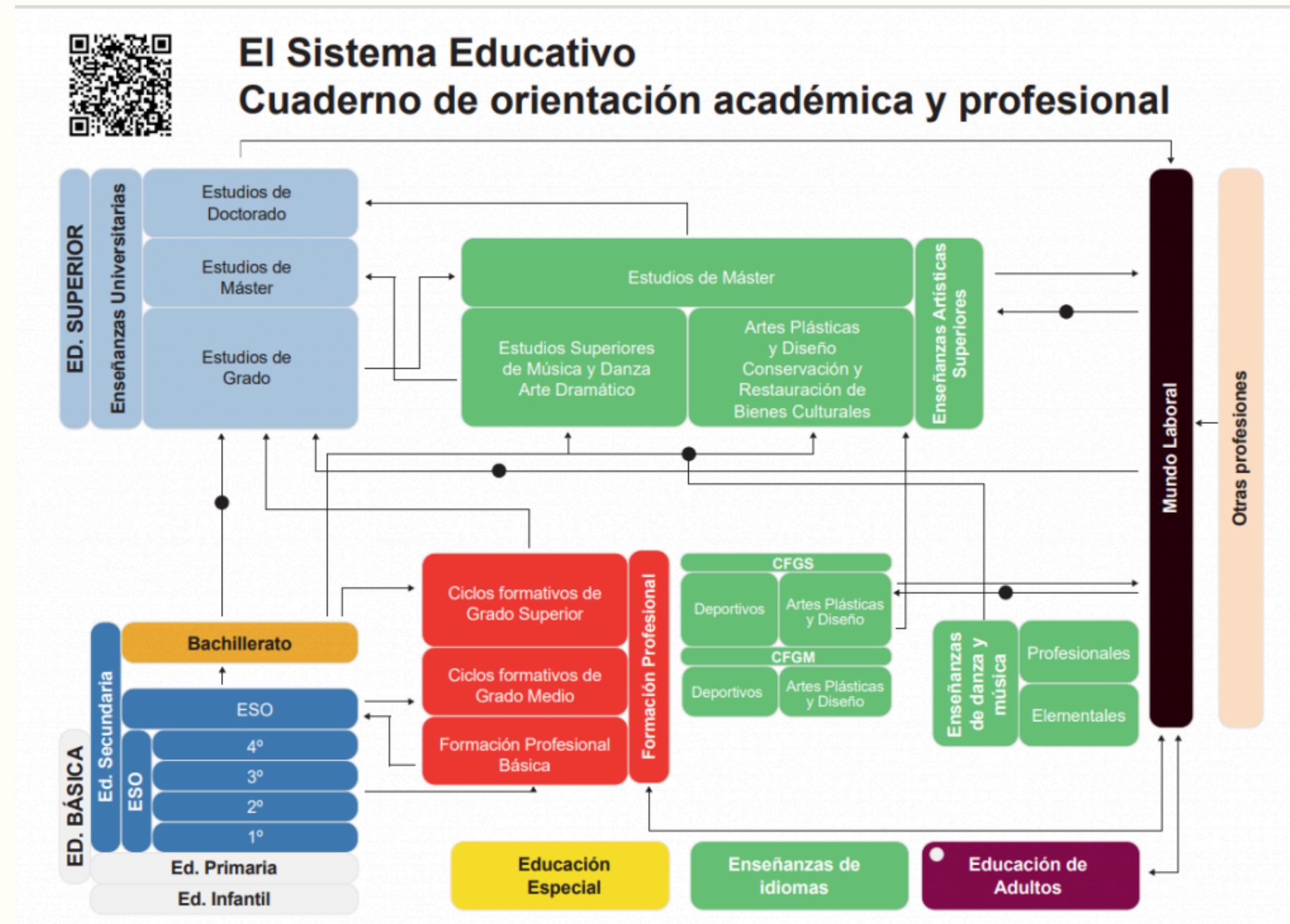


ORGANIZACIÓN DEL SISTEMA EDUCATIVO

<https://dgbilinguismoycalidad.educa.madrid.org/cuadernodeorientacion/esquema-navegacion-sistema-educativo.php>



01. Opciones académicas y profesionales



01. Opciones académicas y profesionales

SI PROMOCiono...



UNIVERSIDAD

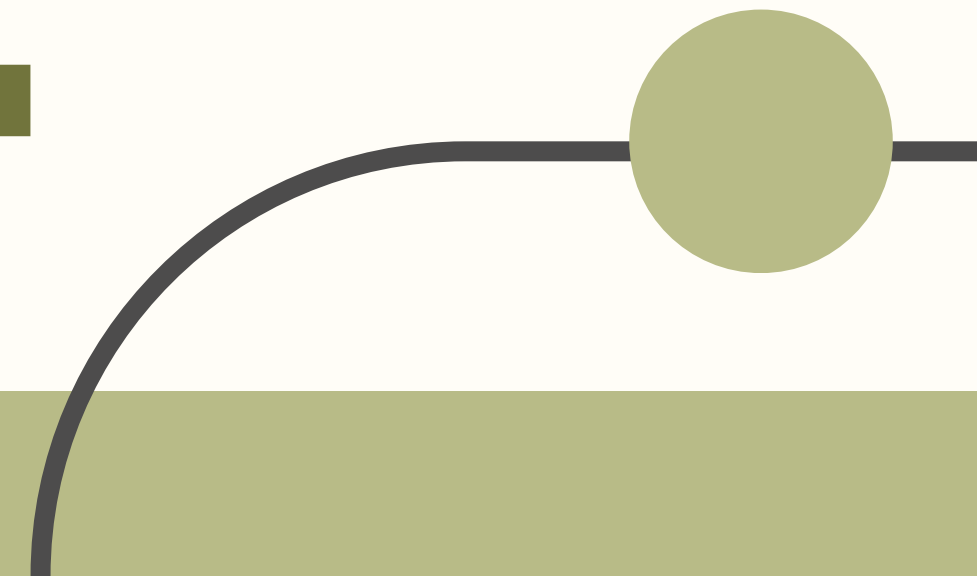
CICLOS FORMATIVOS DE GRADO SUPERIOR

INCORPORACIÓN AL MUNDO LABORAL

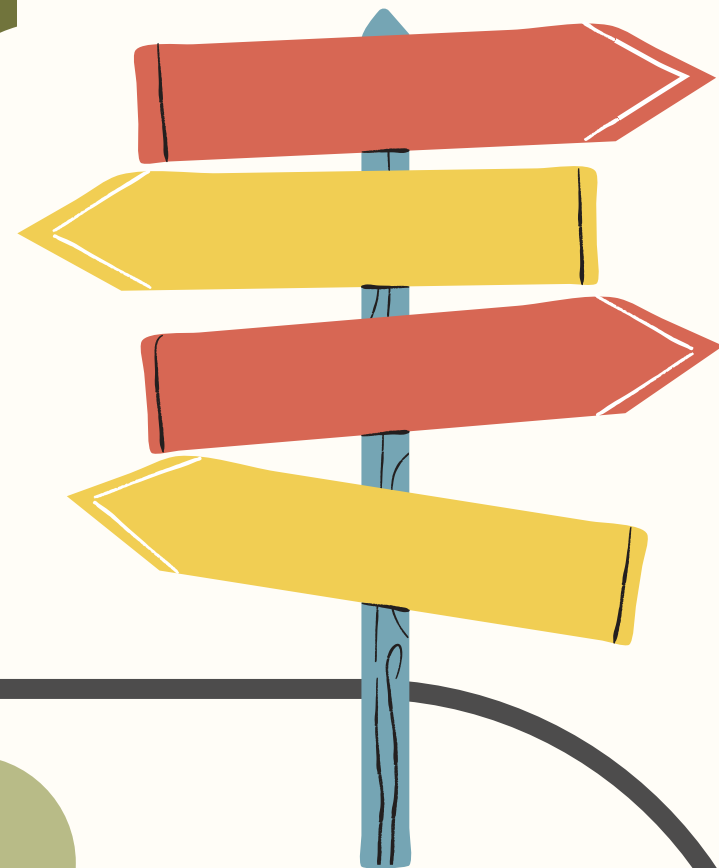
PRUEBA DE ACCESO A GRADO SUPERIOR

REPETIR

SI NO PROMOCiono...



Índice de CONTENIDOS



01. Opciones académicas y profesionales

02. La formación profesional

03. Inserción laboral

04. Certificados profesionales

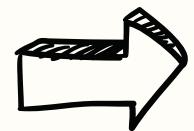


01

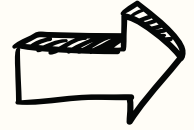
*ciclos formativos de
grado superior*



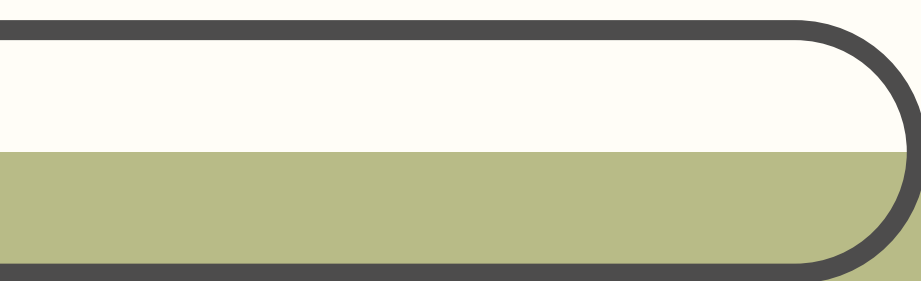

CFGGS



Esta etapa educativa forma parte de las enseñanzas no obligatorias, y se clasifica en nuestro sistema educativo como enseñanza superior no universitaria.



Está destinado a alumnos a partir de los 18 años que hayan cursado o bien Bachillerato, o bien formación profesional de grado medio, que hayan superado las pruebas de acceso a ciclos formativos de grado superior, o que cumplan otras condiciones de acceso a ciclos formativos de grado superior que puedes ver en esta [web de la Comunidad de Madrid](#).



➔ CFGS... BAREMO

BAREMO APLICABLE EN LA ADMISIÓN A CICLOS FORMATIVOS DE GRADO SUPERIOR (VÍA A, B Y C)

Criterio	Puntos
Nota media del expediente académico.	(*)
Haber obtenido el Título en el año de la solicitud de admisión.	5
Haber obtenido el Título en el año anterior al de la solicitud de admisión.	4
Haber obtenido el Título en dos o más años anteriores al de la solicitud de admisión.	2
Haber obtenido el Título en centros docentes del ámbito territorial de la Comunidad de Madrid o estar empadronado en la Comunidad de Madrid.	5
Haber obtenido el Título en centros docentes fuera del ámbito territorial de la Comunidad de Madrid.	2

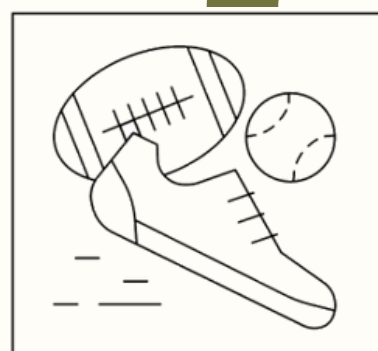
(*) Nota media con dos decimales conforme a los criterios recogidos en la Instrucción Sexta.

Además de lo anterior, para el acceso desde la vía A.1:

Haber obtenido el título de técnico de grado medio, en la misma familia profesional del ciclo formativo de grado superior que se solicita.	3
--	---



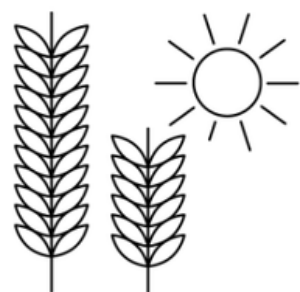
CFGs... FAMILIAS PROFESIONALES



ACTIVIDADES
FÍSICAS Y
DEPORTIVAS



ADMINISTRACIÓN
Y GESTIÓN



AGRARIA



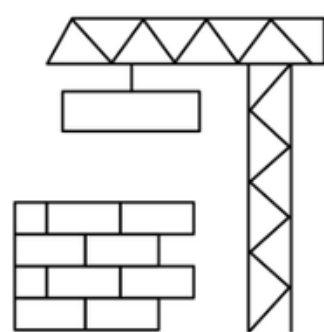
ARTES
GRÁFICAS



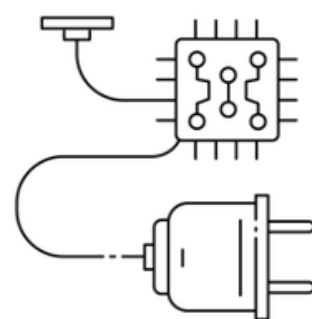
ARTES Y
ARTESANÍAS



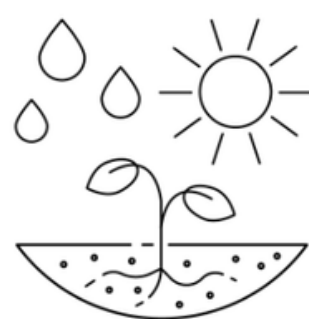
COMERCIO Y
MARKETING



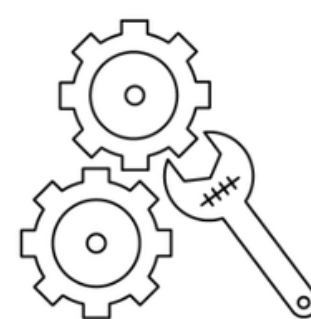
EDIFICACIÓN
Y OBRA CIVIL



ELECTRICIDAD
Y ELECTRÓNICA



ENERGÍA
Y AGUA



FABRICACIÓN
MECÁNICA



HOSTELERÍA
Y TURISMO

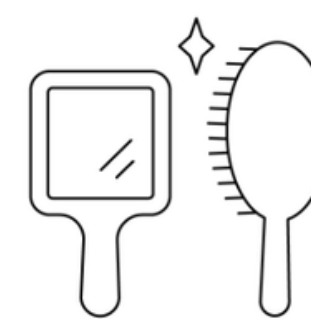
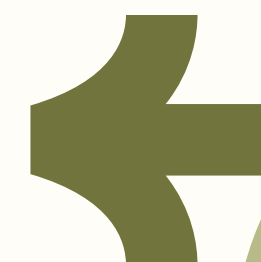


IMAGEN
PERSONAL





CFGM... FAMILIAS PROFESIONALES

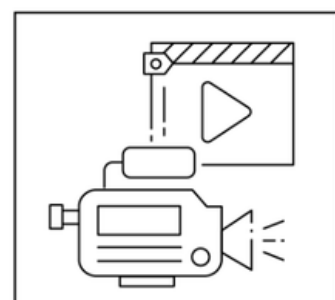
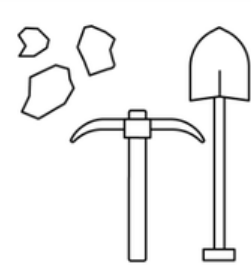


IMAGEN Y SONIDO



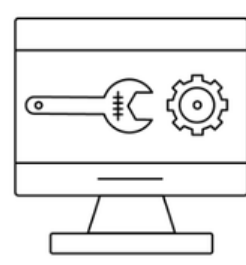
INDUSTRIAS ALIMENTARIAS



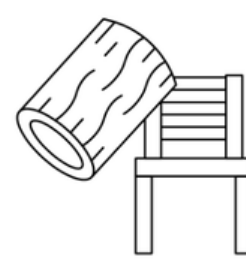
INDUSTRIAS EXTRACTIVAS



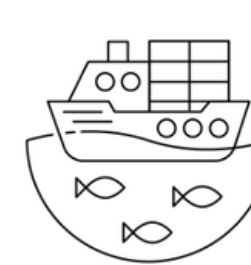
INFORMÁTICA Y COMUNICACIONES



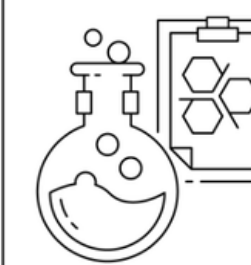
INSTALACIÓN Y MANTENIMIENTO



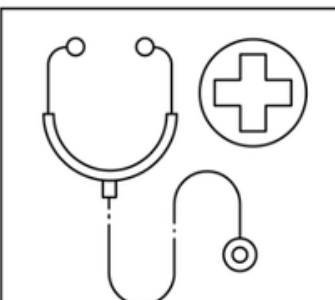
MADERA, MUEBLE Y CORCHO



MARÍTIMO PESQUERA



QUÍMICA



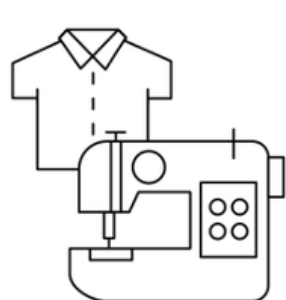
SANIDAD



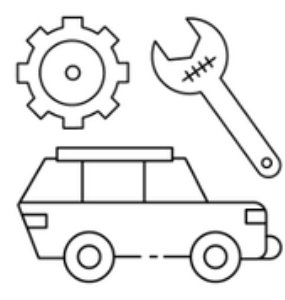
SEGURIDAD Y MEDIOAMBIENTE



SERVICIOS SOCIOCULTURALES Y A LA COMUNIDAD



TEXTIL, CONFECCIÓN Y PIEL



TRANSPORTE Y MANTENIMIENTO



VIDRIO Y CERÁMICA





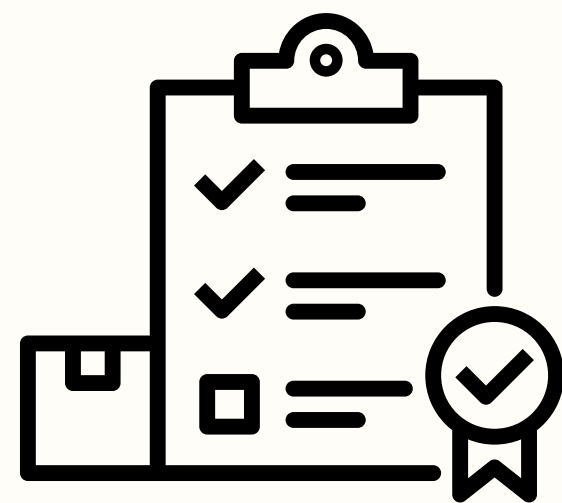
CFGs... PERFILES PROFESIONALES



<https://www.todofp.es/que-estudiar/ciclos/grado-medio.html>

EJEMPLO: Técnico Superior en Procesos y Calidad en la Industria Alimentaria

Perfil profesional



CFGS... PERFILES PROFESIONALES

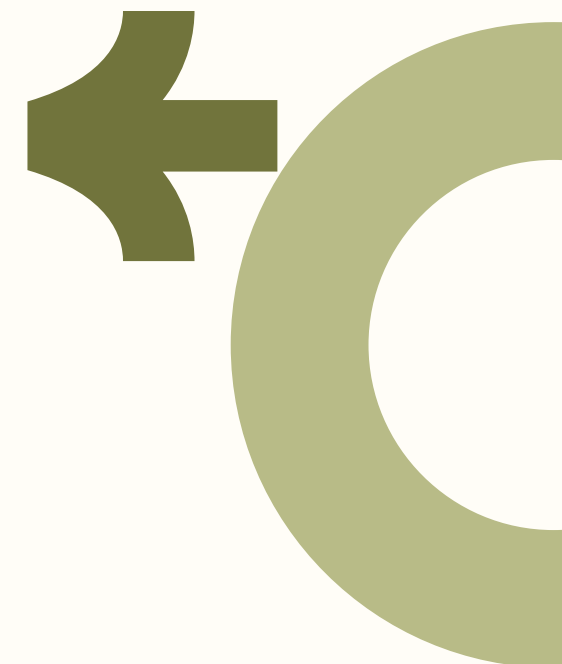
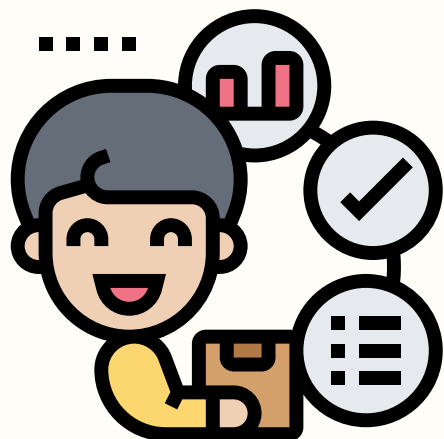
Plan de formación

Subir

Si estudias 1º del ciclo formativo en el curso 24-25, vas a cursar:

- ▶ Tecnología alimentaria.
- ▶ Biotecnología alimentaria.
- ▶ Análisis de alimentos.
- ▶ Tratamientos de preparación y conservación de los alimentos.
- ▶ Organización de la producción alimentaria.
- ▶ Comercialización y logística en la industria alimentaria.
- ▶ Gestión de calidad y ambiental en la industria alimentaria.
- ▶ Mantenimiento electromecánico en industrias de proceso.
- ▶ Control microbiológico y sensorial de los alimentos.
- ▶ Nutrición y seguridad alimentaria.
- ▶ Procesos integrados en la industria alimentaria.
- ▶ Innovación alimentaria.
- ▶ 0179. Inglés Profesional (Grado Superior)
- ▶ 1709. Itinerario personal para la empleabilidad I
- ▶ 1710. Itinerario personal para la empleabilidad II
- ▶ 1665. Digitalización aplicada a los sectores productivos (Grado Superior)
- ▶ 1708. Sostenibilidad aplicada al sistema productivo
- ▶ Proyecto intermodular en procesos y calidad en la industria alimentaria
- ▶ Módulo profesional optativo (competencia de cada Comunidad Autónoma)
- ▶ Incluye una fase de formación en empresa u organismo equiparado como parte integrada del currículo del ciclo formativo

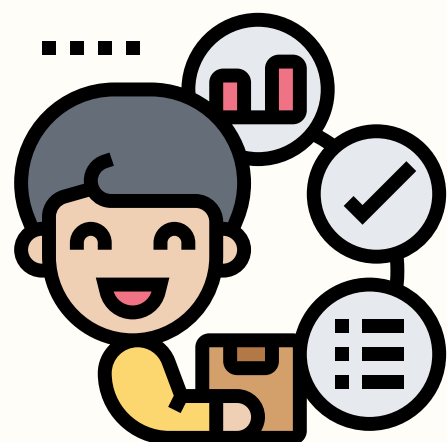
Si estudias 2º del ciclo formativo en el curso 24-25 no cambiará tu plan de formación.





CFGS... PERFILES PROFESIONALES

EJEMPLO: Técnico Superior en Procesos y Calidad en la Industria Alimentaria



¿Qué voy a aprender y hacer?

Subir

- ▶ Programar y organizar la producción alimentaria y los sistemas automáticos de producción observando las exigencias de calidad, seguridad y protección ambiental establecidas.
- ▶ Conducir las operaciones de elaboración de productos alimentarios, resolviendo las contingencias que se presenten.
- ▶ Supervisar las operaciones de envasado, embalaje y etiquetado en condiciones de calidad y seguridad.
- ▶ Planificar la logística en la empresa alimentaria, organizando los aprovisionamientos, el almacenamiento y la expedición de las materias primas, auxiliares y productos.
- ▶ Programar y supervisar el mantenimiento y la operatividad de los equipos e instalaciones para garantizar el funcionamiento en condiciones de higiene, calidad, eficiencia y seguridad.



CFGM...DÓNDE ESTUDIAR

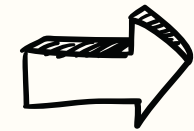


Cuaderno de orientación de la Comunidad de Madrid. (Dat
ESTE)

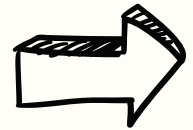




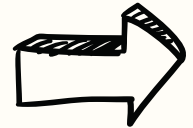
CFGS...MODALIDADES



Modalidad general: en las ofertas de formación profesional en régimen general, con carácter dual, la duración de la formación en la empresa es del 25% de la duración total de la formación ofertada.



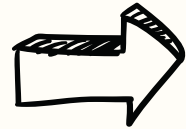
Modalidad intensiva: en las ofertas de formación profesional en régimen intensivo, con carácter dual, la duración de la formación en la empresa es del 50% de la duración total de la formación.



Modalidad virtual.



CFGS... FCT (PRÁCTICAS)



- Módulo profesional obligatorio que cursarás en todos los ciclos formativos de FP: FP Grado Básico, Grado Medio y Grado Superior. Debes superarlo para obtener tu título de FP.
- Es una fase de prácticas en el entorno real de la empresa.
- En general, lo realizarás una vez superados todos los módulos profesionales del ciclo formativo.
- No tiene carácter laboral ni relación becaria: mientras lo cursas seguirás siendo estudiante matriculado/matriculada en tu centro autorizado de FP. Todo el alumnado de FCT está cubierto por un seguro de responsabilidad civil y accidentes suscrito por cada administración educativa competente.
- Duración: viene determinada en el currículo oficial de cada ciclo formativo.
- FP Básica: 240 horas mínimo (12% de la duración total del ciclo formativo).
- Grado Medio y Grado Superior: 400 horas. Generalmente entre marzo y junio del 2º Curso. Excepción: En los 5 títulos LOGSE vigentes oscila entre 380 y 440 horas.



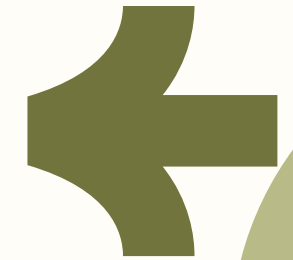


CFGS... FCT (PRÁCTICAS)

Fase de formación en empresa u organismo equiparado

- Los grados C, D y, en su caso, E incorporarán un periodo de **formación en empresa** u organismo equiparado (FFE) como parte **integrada del currículo**. La consejería competente en las ofertas de grados A y B determinará, en los términos que establezca, aquellos que conlleven periodo de formación en empresa.
- Desaparece el módulo de Formación en Centros de Trabajo (FCT).
- Para **iniciar al estancia en la FFE**:
 - 16 años cumplidos
 - Adquiridos competencias y contenidos relativos a los riesgos específicos y las medidas de PRL.
- Organización
 - **Régimen General:**
 - 1er curso (preferentemente a partir 2º trimestre) / 60-180h y máximo 10% Resultados de Aprendizaje (R.A.).
 - 2º curso (hasta completar el 25% duración total y el 10-20% R.A.).
 - **Régimen Intensivo:**
 - 1er curso (al menos 70h y 5% R.A.).
 - 2º curso (hasta completar el 35-50% duración total y al menos el 30% R.A.).
- **Plan de Formación:** De forma conjunta centro educativo-empresa/organismo equiparado (resultados de aprendizaje).

3



PRUEBA DE ACCESO A CFGS

CODIGO DE COLORES

- VÍA ARTES PLÁSTICAS Y DISEÑO
- VÍA FORMACIÓN PROFESIONAL
- VÍA ENSEÑANZAS DEPORTIVAS
- COMÚN A VARIAS VÍAS

¿POR QUÉ ME INSCRIBO EN ESTAS PRUEBAS?

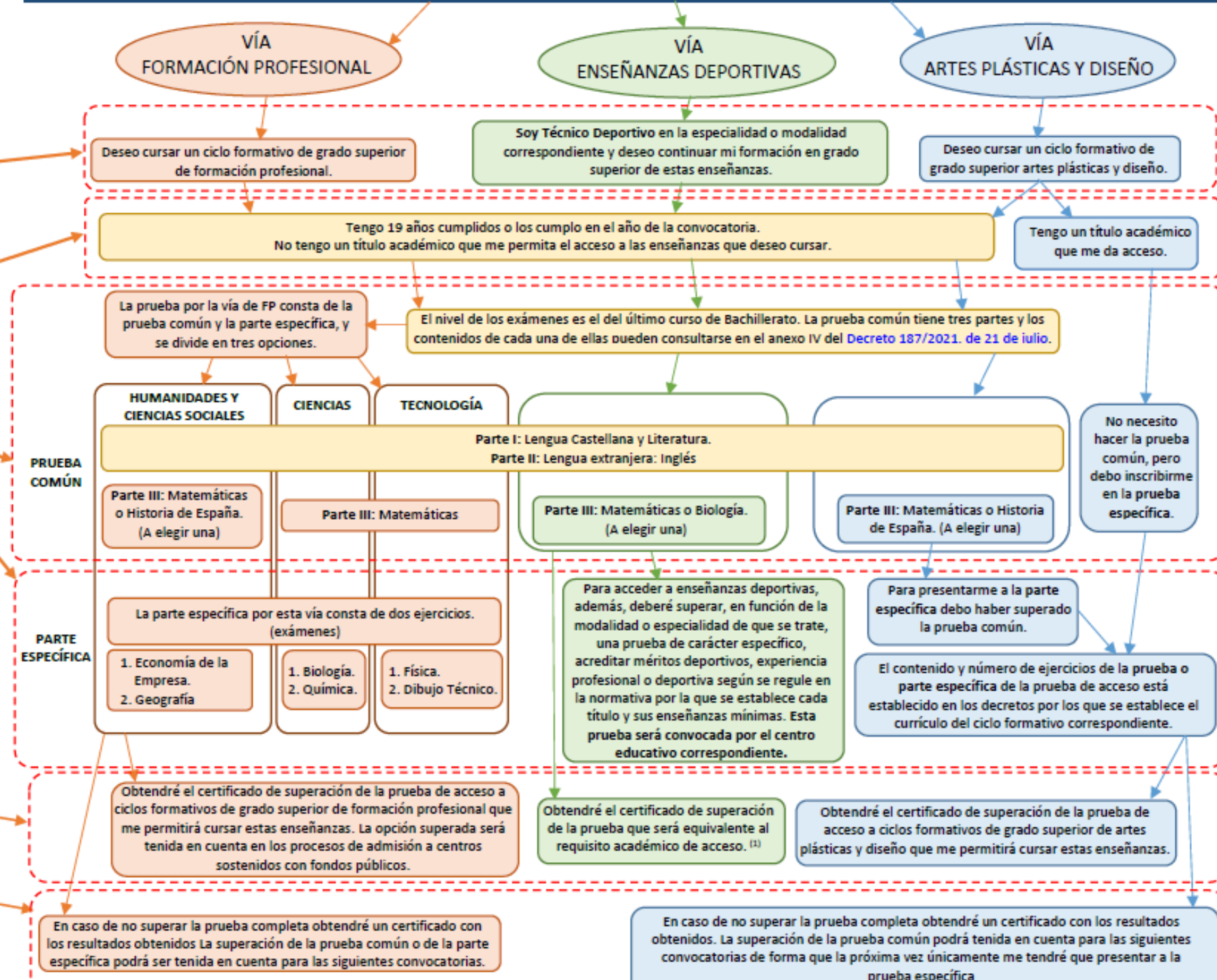
¿PUEDO INSCRIBIRME?

¿DE QUÉ ME VOY A EXAMINAR?

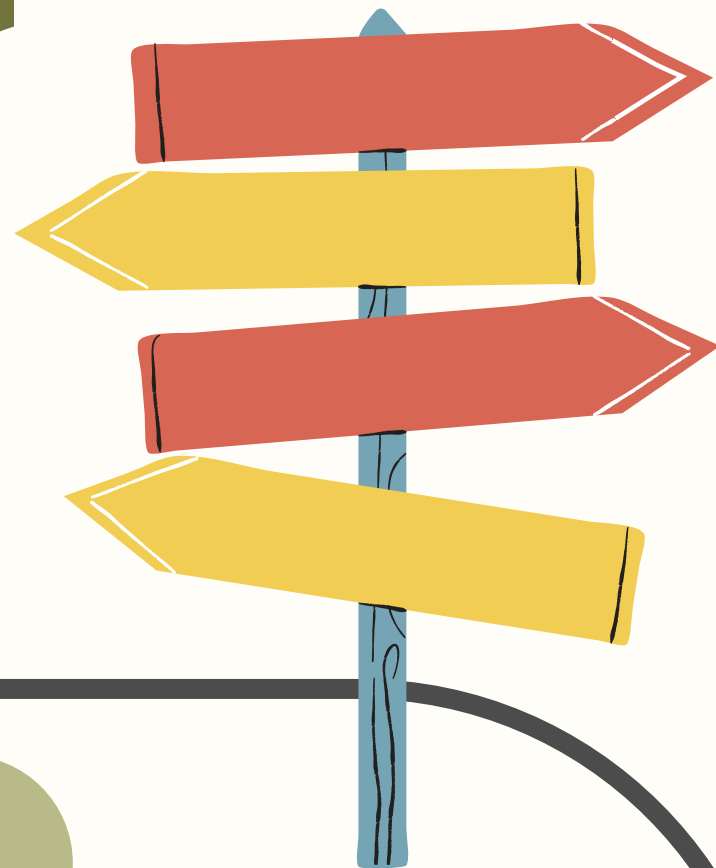
¿QUÉ CONSIGO AL SUPERAR LA PRUEBA?

¿QUÉ CONSIGO SI NO SUPERO LA PRUEBA COMPLETA?

PRUEBAS DE ACCESO A CICLOS FORMATIVOS DE GRADO SUPERIOR (Hay tres vías para la inscripción, pero puedo inscribirme en una, dos o las tres vías a la vez)



Índice de CONTENIDOS



01. Opciones académicas y profesionales

02. La formación profesional

03. Inserción laboral

04. Certificados profesionales

➔ INSERCIÓN LABORAL EN FP

Situación laboral de las personas egresadas de FP

Inserción laboral según sexo

Personas Egresadas FP Localizadas SPE	Total	Hombres				Mujeres			
		SPE	%fila	Insertados	Tasa de inserción	SPE	%fila	Insertadas	Tasa de inserción
Total	24.399	11.839	100,0%	8.375	70,7%	12.560	100,0%	8.881	70,7%
Grado Básico	691	446	100,0%	307	68,8%	245	100,0%	167	68,2%
Grado Medio	6.725	3.100	100,0%	2.084	67,2%	3.625	100,0%	2.505	69,1%
Grado Superior	16.983	8.293	100,0%	5.984	72,2%	8.690	100,0%	6.209	71,4%

Inserción laboral, según ubicación del centro

CAPITAL: 70,9%

GB: 64,7% / GM: 66,7% / GS: 72,5%

OESTE: 65,3%

GB: 66,7% / GM: 66,0% / GS: 65,0%

SUR: 72,0%

GB: 67,3% / GM: 70,2% / GS: 73,1%



NORTE: 67,7%

GB: 74,5% / GM: 66,3% / GS: 67,9%

ESTE 73,5%

GB: 78,2% / GM: 72,6% / GS: 73,7%

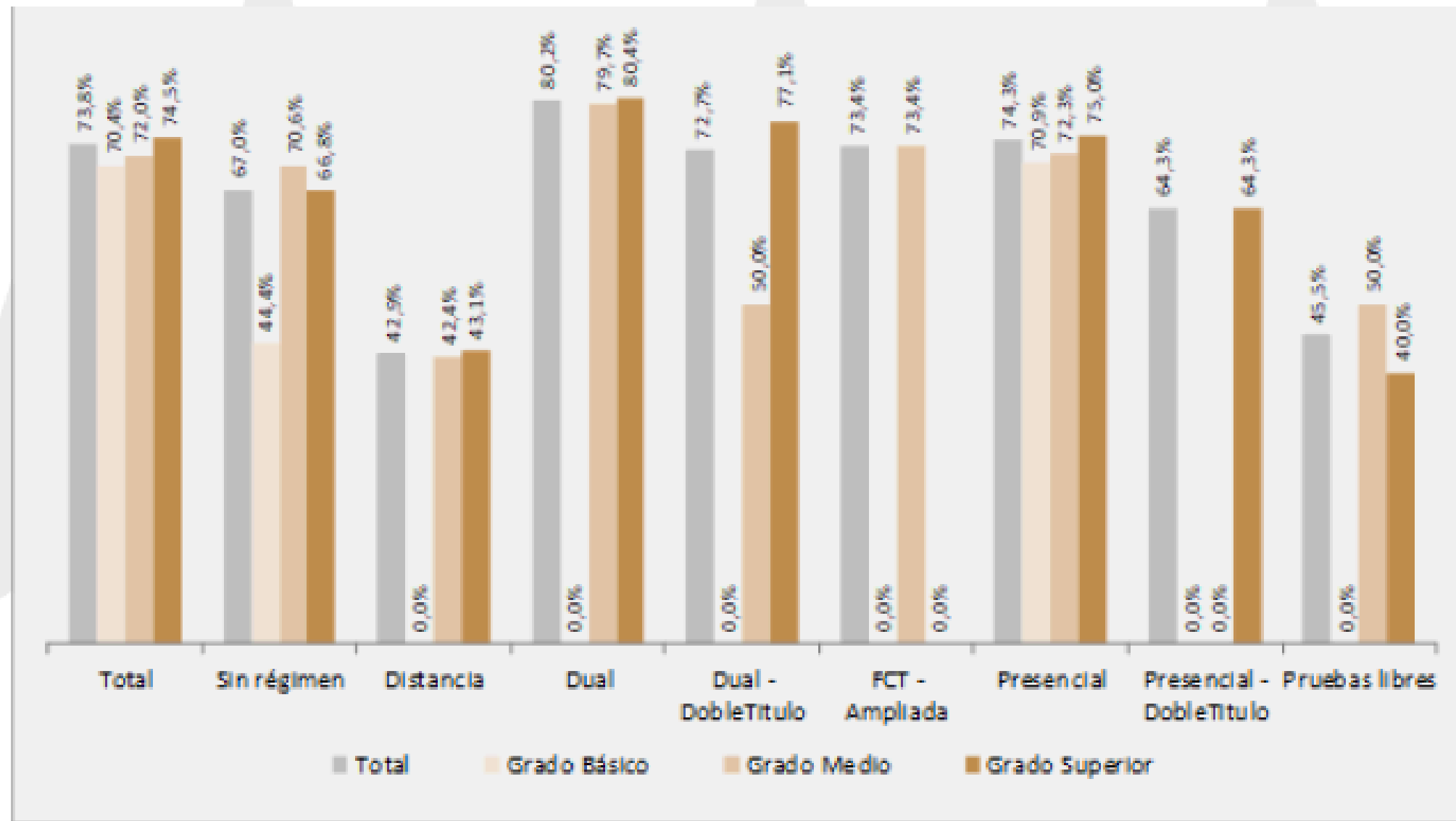


Comunidad de Madrid



INSERCIÓN LABORAL EN FP

Tasa de inserción de FP según régimen de impartición



Nota: La información relativa al régimen de impartición, solamente está disponible para el alumnado procedente de centros de titularidad pública.



Comunidad de Madrid



INSERCIÓN LABORAL EN FP

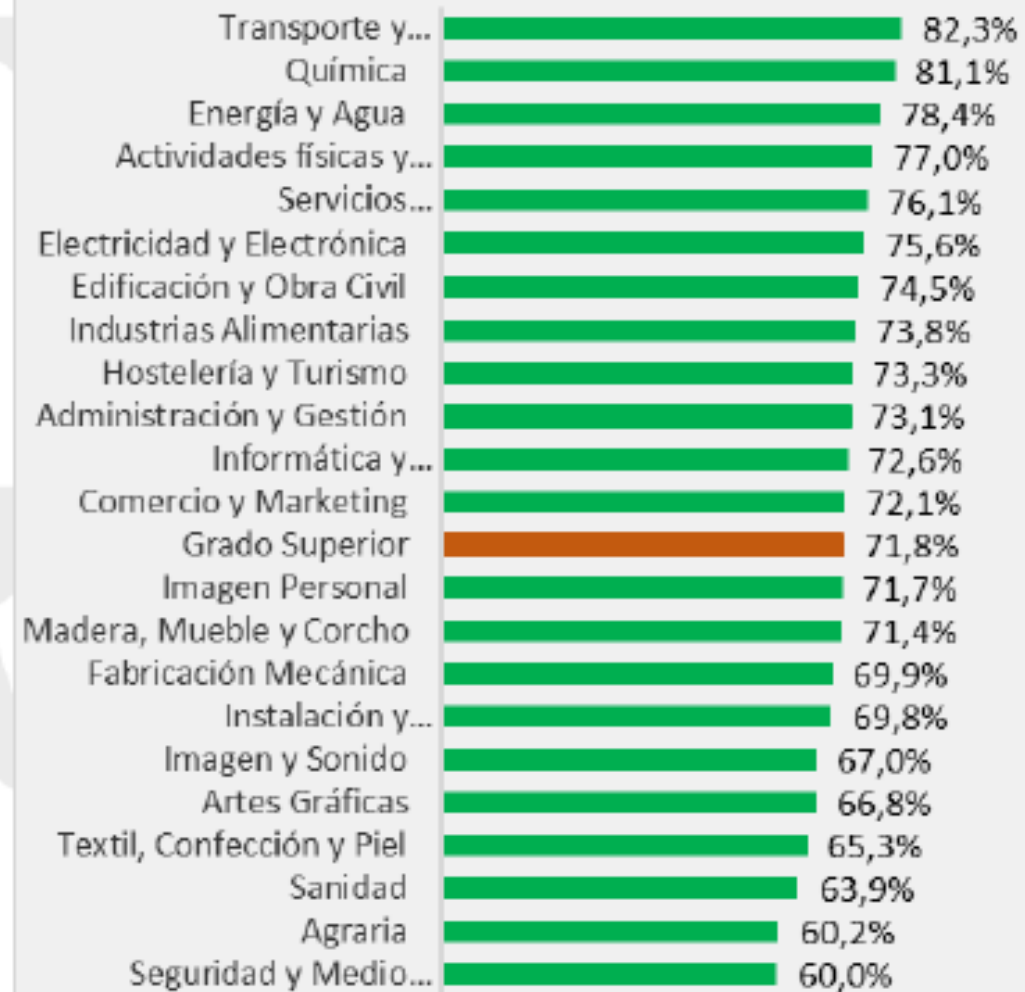
Situación laboral de las personas egresadas de FP

GRADO SUPERIOR: Familias con más personas egresadas vs Familias con mayor inserción

Grado Superior. Personas Egresadas FP



Grado Superior. Personas Insertadas FP

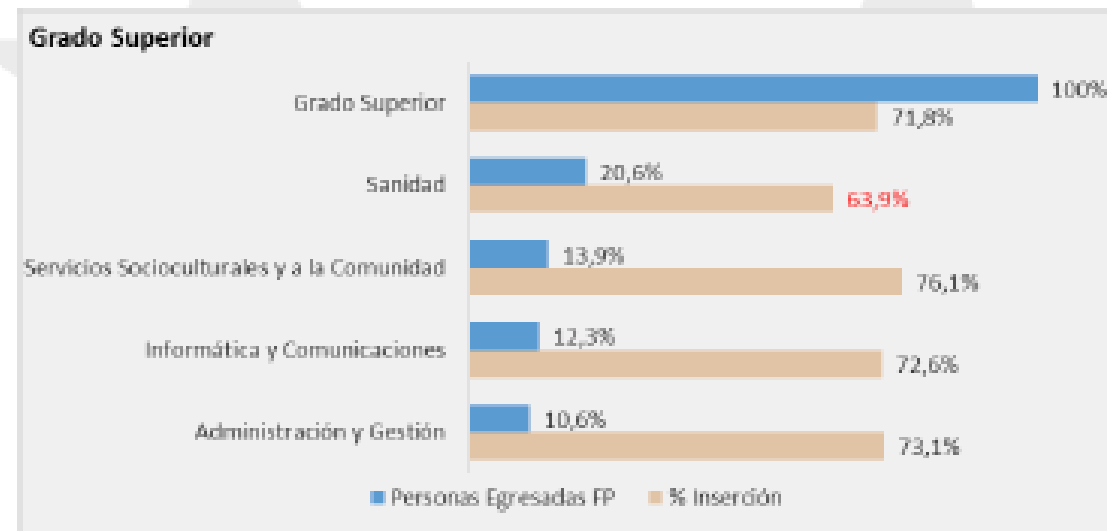
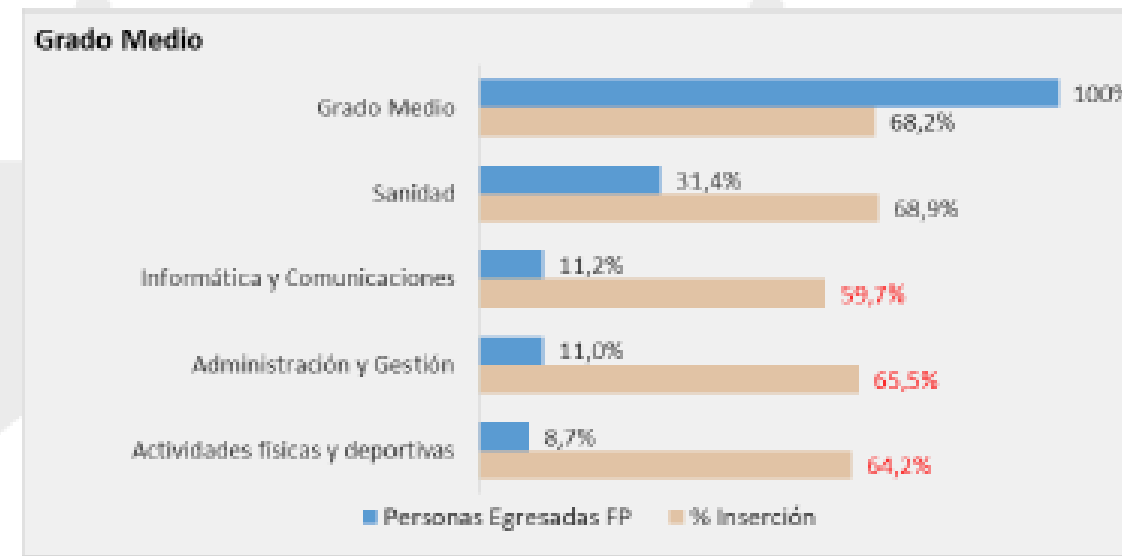
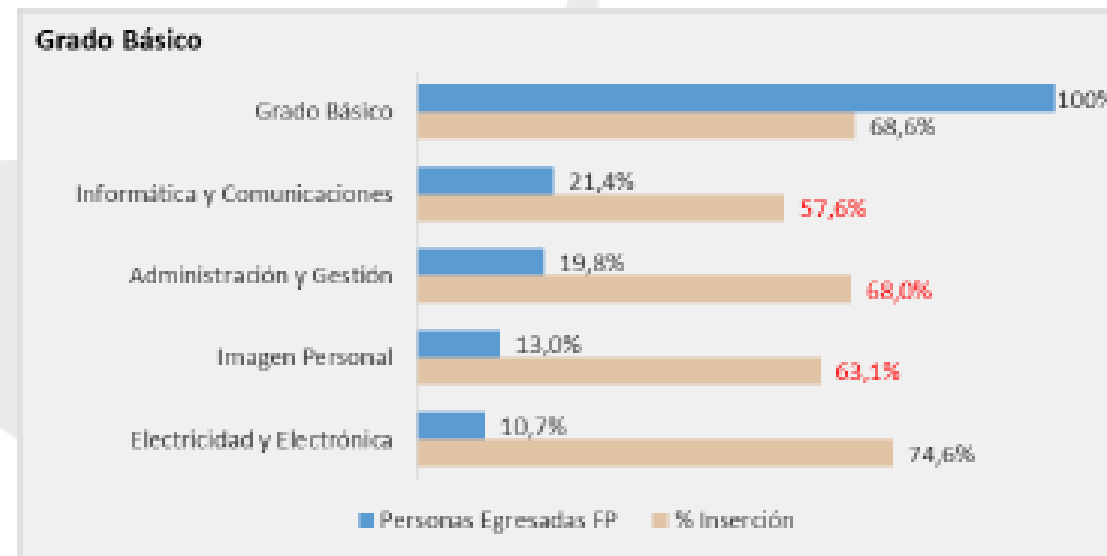


Comunidad
de Madrid

INSERCIÓN LABORAL EN FP



Situación laboral de las personas egresadas de FP

Familias profesionales con mayor porcentaje de alumnado y con su tasa de inserción



* En Rojo Tasas de inserción por debajo de la tasa media del ciclo formativo

Familias Profesionales **más polarizadas**, respecto a la distribución del alumnado por sexo (de entre las que cuentan con un más de 500 alumnos):

- 
 - Imagen personal
 - Servicios socioculturales y a la comunidad
 - Sanidad
- 70,7%**
Tasa Ins.
- 
 - Transporte y mantenimiento de vehículos
 - Electricidad y electrónica
 - Informática y comunicaciones
- 70,7%**
Tasa Ins.

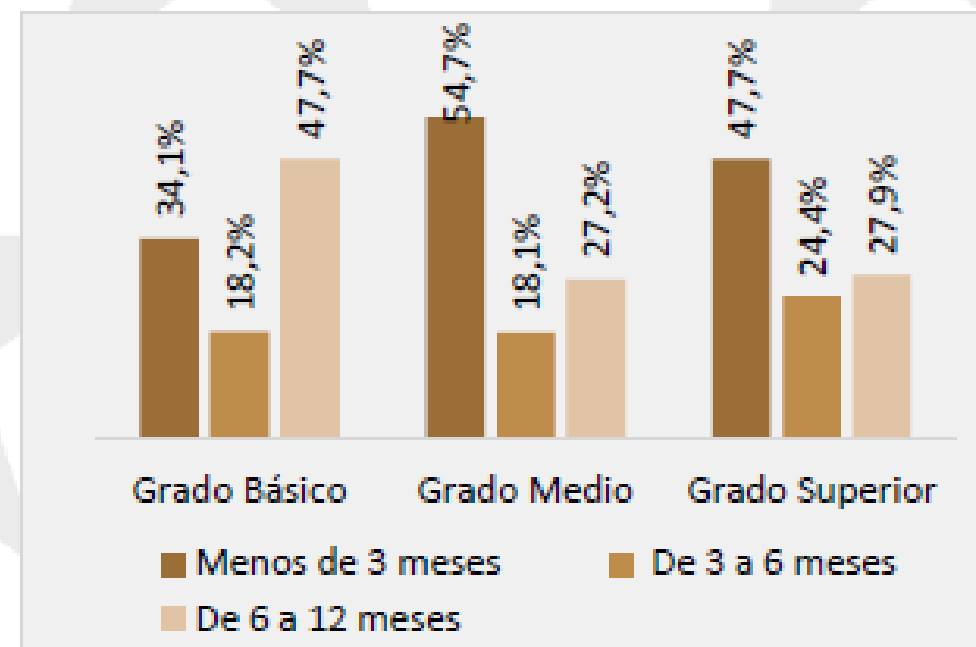
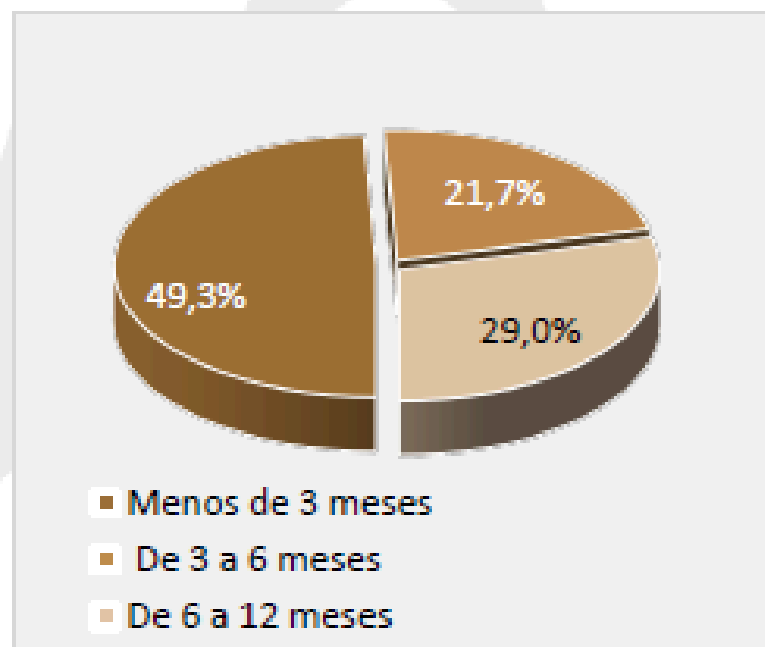


Comunidad de Madrid

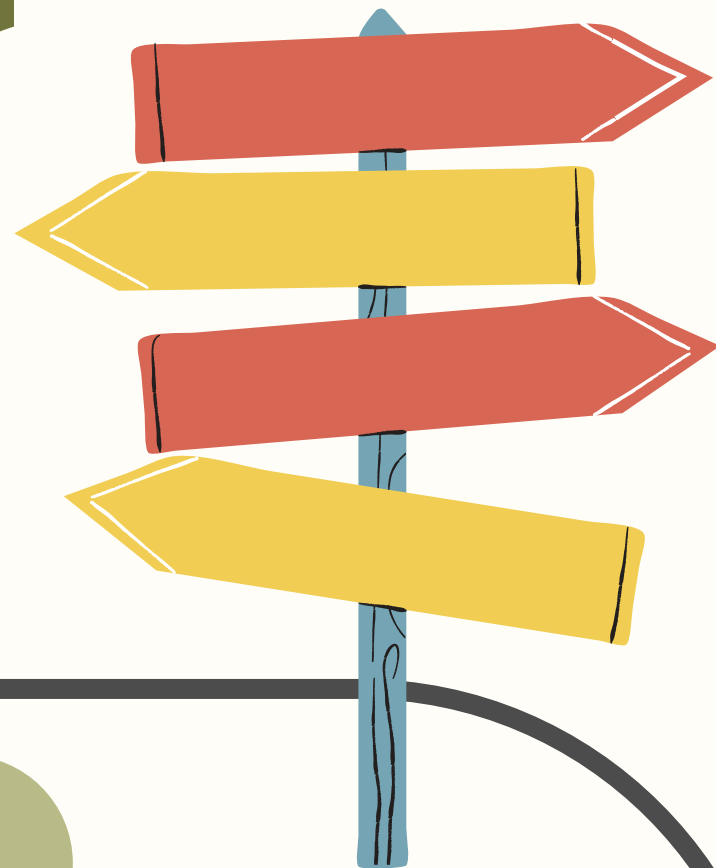
INSERCIÓN LABORAL EN FP

Personas egresadas insertadas: tiempo transcurrido hasta el primer contrato

- El 49,3% de las personas egresadas insertadas suscribe un contrato de trabajo durante los tres primeros meses
- El 21,7% lo hace entre los 3 y los 6 meses
- El 29,0% restante suscribe el contrato en los seis últimos meses.



Índice de CONTENIDOS



01. Opciones académicas y profesionales

02. La formación profesional

03. Inserción laboral

04. Certificados profesionales



CERTIFICADOS PROFESIONALES

Ordenación de la Oferta del Sistema de Formación Profesional

GRADO	OFERTA FP
A	Acreditación parcial de competencia / microacreditación
B	Certificado de competencia
C	Certificado profesional
D	Ciclo formativo: Grado Básico, Medio o Superior
E	Curso de especialización

Niveles de competencia profesional
1
2
3





CERTIFICADOS PROFESIONALES

¿Qué es un certificado profesional? Un certificado profesional corresponde a un Grado C de la oferta del Sistema de Formación Profesional.

- - Buscador de certificados profesionales: [aquí](#)



MENTOR FP

Cl * *

QUIÉN SOY

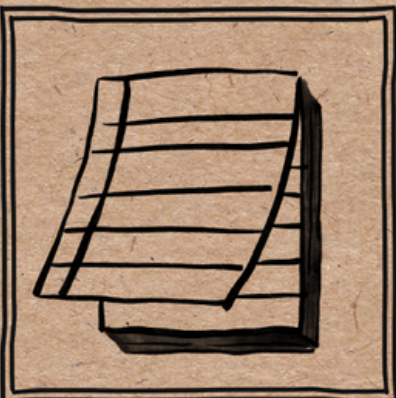
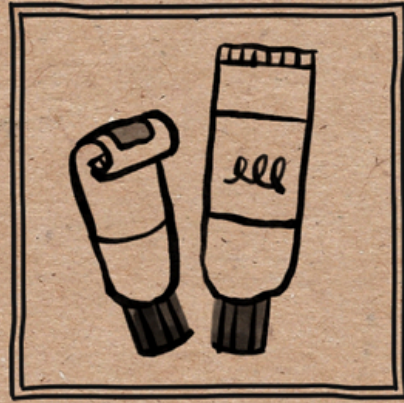


01 OBJETIVOS

- Asesoramiento sobre la FORMACIÓN PROFESIONAL y laboral en la Comunidad de Madrid.
- Acompañamiento en el itinerario académico y profesional.

02 DESTINATARIOS

Cualquier alumno/a o ciudadano(a) que necesite orientación académica y profesional para ADQUIRIR, CONSOLIDAR, ACREDITAR, CONVALIDAR, ADAPTAR O AMPLIAR sus competencias académicas y profesionales.



03 DÓNDE ESTOY

EN EL DEPARTAMENTO DE ORIENTACIÓN DEL IES DUQUE DE RIVAS
PRESENCIAL:
• LUNES, MIÉRCOLES Y VIERNES DE 08.25-14.20
• MARTES Y JUEVES DE 14.45-20.30

CORREO: MENTOR.FP.IES.DUQUEDE RIVAS.RIVAS@EDUCA.MADRID.ORG

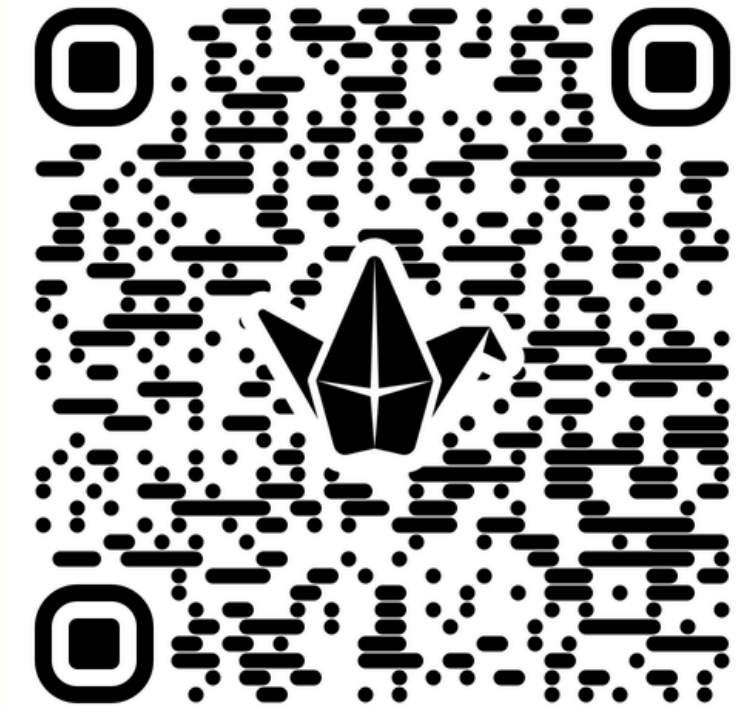




CONTACTO

Mi correo: mentorfp.ies.duquederivas.rivas@educa.madrid.org

Padlet mentora FP: <https://padlet.com/mentorfpiesduquederivasrivas/br-jula-mentores-fp-iseeee4fczmpum9y> o también escaneando este código QR





Muchas
GRACIAS

MENTOR FP

