



PRESENTACIÓN 1º DE



BACHILLERATO



DEPARTAMENTO DE ORIENTACIÓN

CURSO 2025-26



Etapa **NO OBLIGATORIA**

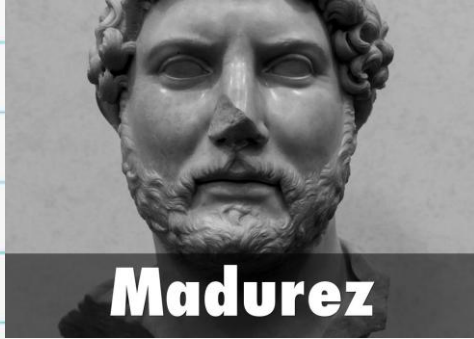
En nuestro caso,
en modalidad presencial



Aunque no por ello vamos a dejar de pedirlos:

- ✓ PARTICIPACIÓN
- ✓ COLABORACIÓN
- ✓ COOPERACIÓN
- ✓ CONFIANZA





Madurez



Responsabilidad



Autonomía




Confianza



Ayuda

Una sociedad cambiante exige



Adaptación
Olvidar el



Miedo

Trabajar en



Equipo
Asumir



Riesgos

Elegir con



Pasión
hacer todo el



Esfuerzo

¿El empleo?



No preocuparse

¿Quién conoce



el futuro?





¿QUÉ ES EL
BACHILLERATO?

El bachillerato supone la primera fase de la educación postobligatoria, tiene carácter voluntario y abarca dos cursos académicos normalmente entre los 16 y los 18 años.



Se desarrolla en cuatro modalidades para poder ofrecer una formación más especializada teniendo en cuenta los intereses académicos y profesionales del alumnado: **Ciencias y Tecnología, Humanidades y Ciencias Sociales, Artes (Plásticas, Imagen y Diseño – Música y Artes Escénicas) y General.**

En el caso de nuestro centro, ofertamos los tres primeros.



El Bachillerato tendrá como finalidad proporcionar al alumnado la formación, madurez intelectual y humana, conocimientos, habilidades y actitudes que le permita desarrollarse e incorporarse a la vida con responsabilidad y competencia.

Asimismo, esta etapa deberá permitirle la adquisición y el logro de las competencias indispensables para su futuro formativo y profesional, así como capacitarle para el acceso a la educación superior.



Al finalizar satisfactoriamente los estudios, se recibe el **Título de Bachiller**, en cualquiera de sus modalidades.



¿QUÉ TIPO DE ASIGNATURAS SE CURSA EN BACHILLERATO?



✓ Materias **COMUNES**.

FINALIDAD: que el alumnado profundice en su formación general, acreciente su madurez intelectual y mejore aquellas competencias que tienen un carácter más transversal y que favorecen seguir aprendiendo.

✓ Materias **ESPECÍFICAS DE MODALIDAD**

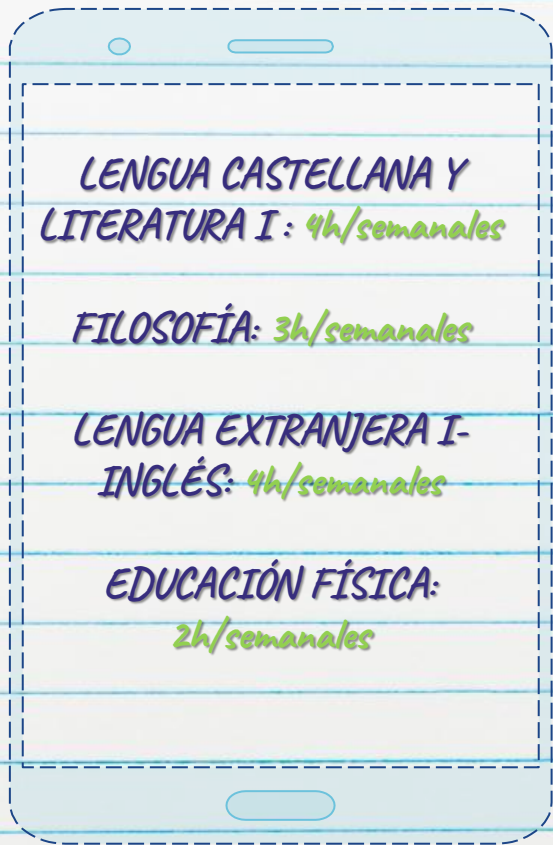
FINALIDAD: proporcionar una formación de carácter específico vinculada a la modalidad elegida que oriente en un ámbito de conocimiento amplio, desarrolle aquellas competencias con una mayor relación con el mismo, prepare para una variedad de estudios posteriores y favorezca la inserción en un determinado campo laboral.

- ✓ *Asignaturas **OPTATIVAS** que contribuirán a completar la formación del alumnado profundizando en aspectos propios de la modalidad elegida o ampliando las perspectivas de la propia formación general.*



MODALIDADES DE BACHILLARATO





MATERIAS COMUNES



Se trata de materias comunes a todas las Modalidades de Bachillerato.

CIENCIA y TECNOLOGÍA

MATERIAS ESPECÍFICAS DE MODALIDAD

(elegir 1 entre las siguientes – 4h)

- *Biología, Geología y Ciencias Ambientales*
- *Dibujo Técnico I*
- *Tecnología e Ingeniería I*



- *Matemáticas I*
- *Física y Química*



MATERIA OPTATIVA

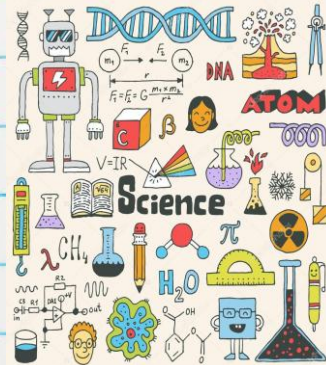
(elegir una entre las siguientes – 4h):

- *Segunda Lengua Extranjera: Francés*
- *Ciencias de la Computación*
- *Lenguaje y Práctica Musical I*
- *Comunicación oral en lengua extranjera: Inglés*
- *Una más de las materias ofertadas en su modalidad*

MATERIA COMPLEMENTARIA:

(elegir una entre las siguientes – 1h):

- *Atención Educativa*
- *Religión*



CIENCIAS SOCIALES



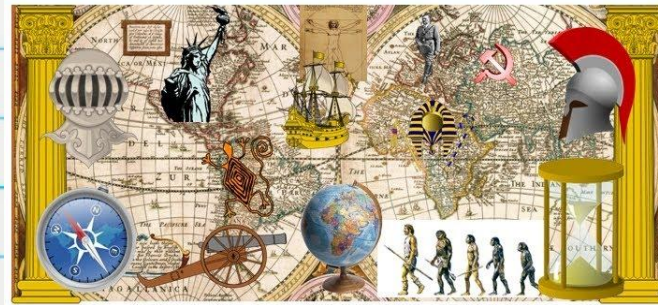
MATERIAS ESPECÍFICAS DE MODALIDAD (4h)

- Matemáticas Aplicadas a las Ciencias Sociales I
- Economía
- Historia del Mundo Contemporáneo

MATERIA OPTATIVA

(elegir una entre las siguientes – 4h):

- Segunda Lengua Extranjera: Francés
- Ciencias de la Computación
- Lenguaje y Práctica Musical I
- Latín I
- Comunicación oral en lengua extranjera: Inglés



MATERIA COMPLEMENTARIA:

(elegir una entre las siguientes – 1h):

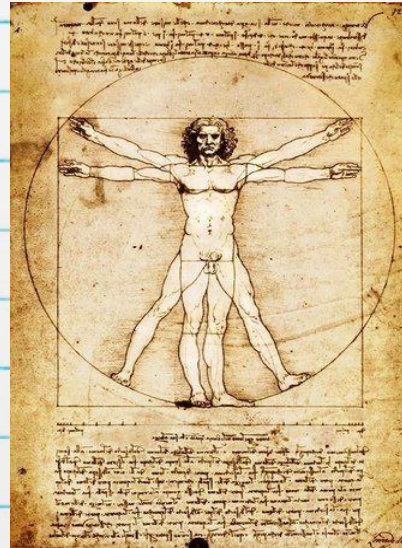
- Atención Educativa
- Religión

HUMANIDADES



MATERIAS ESPECÍFICAS DE MODALIDAD (4h)

- *Latín I*
- *Griego I*
- *Historia del Mundo Contemporáneo*



MATERIA OPTATIVA (elegir una entre las siguientes – 4h):

- *Segunda Lengua Extranjera: Francés*
- *Ciencias de la Computación*
- *Lenguaje y Práctica Musical I*
- *Economía*
- *Comunicación oral en lengua extranjera: Inglés*

MATERIA COMPLEMENTARIA:

(elegir una entre las siguientes – 1h):

- *Atención Educativa*
- *Religión*



ÁMBITOS DE INTERVENCIÓN DEL DEPARTAMENTO DE ORIENTACIÓN



POAP (Plan de Orientación Académica y Profesional)

- A nivel grupal (posibilidad de colaboraciones externas)
- A nivel individual
- Actividades internas
- Actividades externas

PAPEA (Plan de Apoyo al Proceso de Enseñanza – Aprendizaje)

- Dificultades específicas de aprendizaje, dislexia, TDA-H



PLAN DE ACCIÓN TUTORIAL

- Con tutores/as
- Con alumnos/as
- Con familias (previa cita)

PÁGINAS DE INTERÉS



UNIVERSIDAD

[notascortedum25-26.pdf](#)

[Ponderaciones uc3m 26-27.pdf](#)

[Ponderaciones URJC 25-26.pdf](#)

[Ponderaciones UAM 26-27.xlsx](#)

[Ponderaciones UCM 25-26](#)

[Ponderaciones Politécnica 25-26](#)

[Ponderaciones Univ. Alcalá 2025-26](#)

CFGM - CFGS

[Baremo admisión CFGM 24-25.pdf](#)

[Baremo de corte CFGM 24-25.pdf](#)

[Baremo admisión CFGS 24-25.pdf](#)

[Baremo de corte CFGS 24-25.pdf](#)

GRACIAS POR SU ATENCIÓN Y
BIENVENIDOS/AS DE NUEVO

