

# PAU 2026



IES JOSÉ DE CHURRIGUERA  
CURSO 2025/26

Presentación meramente informativa. Es aconsejable  
consultar la información publicada en la página de la  
UC3M

---

# Es Importante Conocer

1	CALENDARIO PAU 2026
2	HORARIOS PAU
3	INSTRUCCIONES PARA REALIZAR EJERCICIOS
4	CALIFICACIÓN DE ACCESO A LA UNIVERSIDAD
5	REVISIÓN DE NOTAS/ TARJETA DE CALIFICACIONES/ SOLICITUD DE PLAZA (PREINSCRIPCIÓN)
6	UNOS TIPS PARA LOS ÚLTIMOS DÍAS
7	ENLACES DE INTERÉS

Para más información:

Consulta la página web de la Universidad Carlos III:

<https://www.uc3m.es/pruebasacceso/inicio>



Teléfono de atención: **UC3M**

Si tienes algún problema o quieres realizar alguna consulta, llámanos al **91 624 60 00**.

[www.uc3m.es/inicio/contacta](https://www.uc3m.es/inicio/contacta)

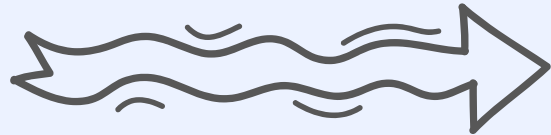
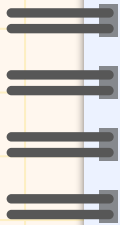
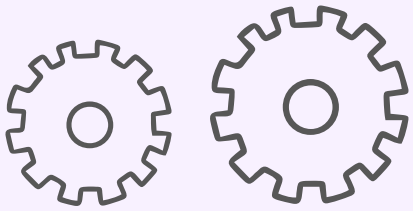




# CALENDARIO

01

PAU 2026




# Timeline



## 1st

27 MAYO

26 JUNIO

[CONSULTA](#)   
[AULA DE](#)  
[EXÁMENES](#)



## 2nd

1, 2, 3 Y 4 JUNIO  
(5 CO/INCIDENCIAS)

30 JUNIO y 2 JULIO  
(3 CO/INCIDENCIAS)


[EXÁMENES](#) 



## 3rd

11/06 12:00

9/07 12:00

[PUBLICACIÓN](#)   
[NOTAS](#)




## 4th

12,15 y 16 JUNIO

10,13 y 14 JULIO

[REVISIONES](#) 

# CONSULTA AULA DE EXÁMENES

- ✓ Se enviará un correo al **email** indicado en la **matrícula**.
- ✓ Profesor de Apoyo
- ✓ ¿Cómo encontrar mi aula?. [Mapas, inf acceso en la página web UC3M](#) 
- ✓ **Mismo aula todos los exámenes**
- ✓ **Estudiantes con materias coincidentes consultar en el IES o en la sede de la prueba**



## Ejemplo



Esto es un ejemplo. Para localizar tu aula fijate en lo siguiente:

4: es el número del edificio

0: es la planta

E: es la zona dentro del edificio (a la entrada del edificio tienes planos con las zonas)

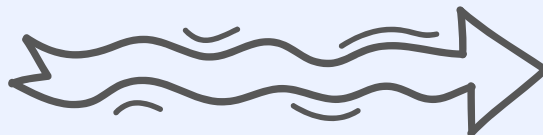
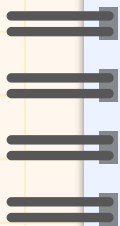
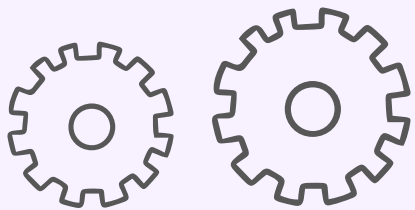
02: es el número de aula



02

# HORARIOS

PAU 2026



CONSULTAR [AQUÍ](#) 

- **Acudir** a un examen en **horario diferente** al que corresponde según su matrícula, hará que el **ejercicio** sea considerado **nulo**
- En el caso de **matrícula** en **materias coincidentes**, hay que **informarse** previamente del **horario** de realización. **Consultar** en el **IES** los listados de llamamientos.



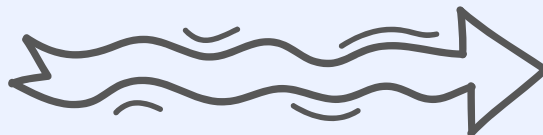
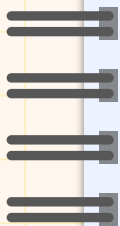
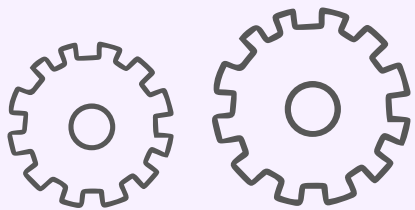
CONSULTAR [AQUÍ](#) 

- **Acudir** a un examen en **horario diferente** al que corresponde según su matrícula, hará que el **ejercicio** sea considerado **nulo**
- En el caso de **matrícula** en **materias coincidentes**, hay que **informarse** previamente del **horario** de realización. **Consultar** en el **IES** los listados de llamamientos.



03

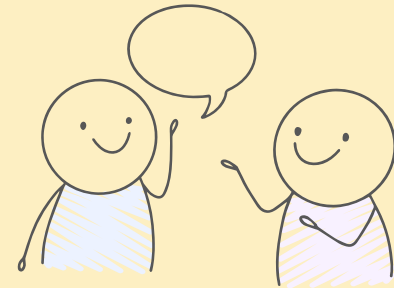
# INSTRUCCIONES



# DÍA DEL EXAMEN

01

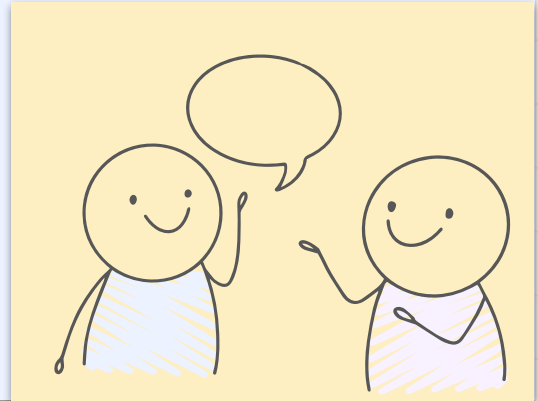
- ✓ Levantarse con tiempo y tomar un buen desayuno.
- ✓ El repaso previo a la entrada en el aula es contraproducente.
- ✓ Evitar hablar sobre el examen antes de entrar.



# HORARIOS

02

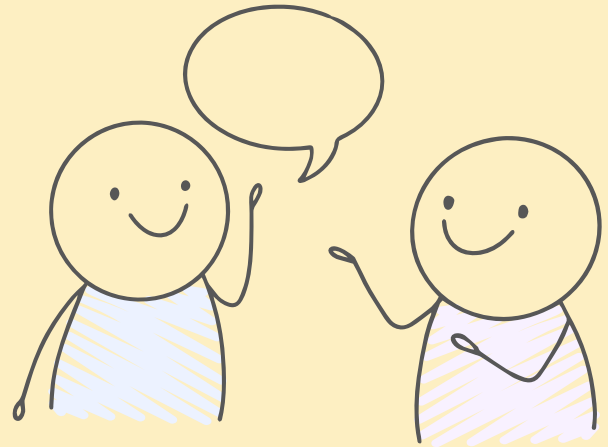
- ✓ Llamamiento para la entrada al aula se realizará 30 minutos antes del comienzo del examen (09:00, 11:30 y 15:30)
- ✓ Retraso máximo debidamente **JUSTIFICADO** (20 minutos).



# IDENTIFICACIÓN ETIQUETAS

03

- ✓ Comprobar Datos personales y materias de examen.
- ✓ Guardarlas bien.




# IMPORTANTE EN EL AULA

04

- ✓ DNI, PASAPORTE... Y ETIQUETAS VISIBLES.
- ✓ MOCHILAS CERRADAS.
- ✓ PROHIBIDO CONSULTA DE APUNTES.
- ✓ MÓVIL, RELOJES INTELIGENTES APAGADOS Y GUARDADOS
- ✓ PABELLONES AUDITIVOS DESPEJADOS
- ✓ NO ABANDONAR EL AULA HASTA PASADOS 30 MINUTOS PREVA ENTREGA DEL EXAMEN.
- ✓ MISMO AULA TODOS LOS EXÁMENES

# MATERIAL PERMITIDO

05

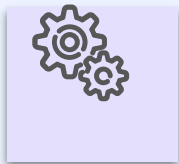
- ✓ Latín II o Griego II: Diccionario, incluido apéndice gramatical, si éste lo tuviera. No están autorizados otros apéndices. No se permitirá el uso de material con anotaciones añadidas.
- ✓ Dibujo Técnico II: Material técnico necesario para la realización del ejercicio.
- ✓ Física: Calculadora, material de dibujo como regla, escuadra, cartabón, transportador de ángulos y compás.
- ✓ Matemáticas Aplicadas a las Ciencias Sociales II: Calculadora y regla pequeña transparente de no más de 30 cm.
- ✓ Tecnología e Ingeniería II: Calculadora no programable y regla.
- ✓ Se permite el uso de calculadora en Matemáticas II, Matemáticas Aplicadas a las Ciencias Sociales II, Química, Física Tecnología e Ingeniería II y Empresa y Modelos de Negocio: (CONSULTAR ANEXO CALCULADORAS PERMITIDAS) 

# DURANTE EL EXAMEN

06

- ✓ LEER BIEN EL ENUNCIADO Y LAS CUESTIONES PLANTEADAS
- ✓ EN CADA MATERIA UNA ÚNICA PROPUESTA DE EXAMEN CON VARIAS PREGUNTAS: ELEGIR CONFORME LAS INSTRUCCIONES
- ✓ IDENTIFICAR BIEN LA PREGUNTA A LA QUE SE ESTÁ CONTESTANDO.
- ✓ BOLÍGRAFO AZUL/NEGRO, TIPEX (LLEVAR VARIOS).
- ✓ NO SEÑALES NI MARCAS EN EL CUADERNILLO.
- ✓ BORRADOR: PARTES MARCADAS CON UN ASPA.
- ✓ EN CASO DE EQUIVOCACIÓN: SOLICITAR NUEVO CUADERNILLO.
- ✓ COLOCAR ETIQUETAS AL FINALIZAR EL EXAMEN.

# DURANTE EL EXAMEN II



## Concentración:

“puedo hacerlo”. Centraté en tu examen.



**Lectura general de las instrucciones, los enunciados y cuestiones.**

Tómate un tiempo para elegir las preguntas que más te interesen.

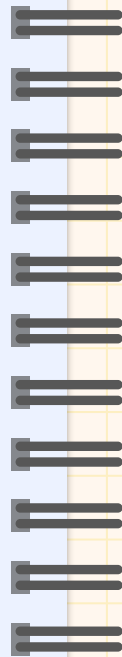
Si tienes dudas, ¡Pregunta!



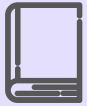
**Responder primero a lo que sea más fácil o se domine**

Haz un esquema de lo que vas a explicar y síguelo.

Argumenta las respuestas y justifícalas con ejemplos.



# DURANTE EL EXAMEN III



Cuida la Redacción.



La Presentación es importante.



Ortografía, vocabulario (lenguaje técnico), sintaxis y signos de puntuación.



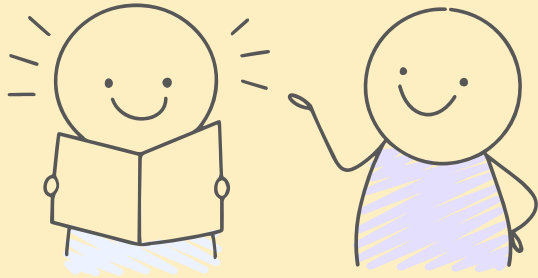
Repasa el examen (contenido, ortografía...).



# DURANTE EL EXAMEN

Para un momento, haz dos o tres respiraciones profundas y recuérdate a ti mismo/a:

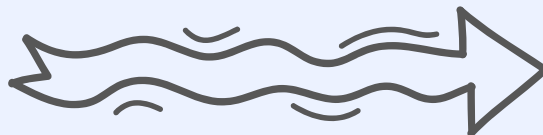
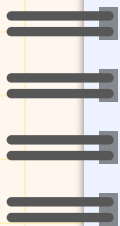
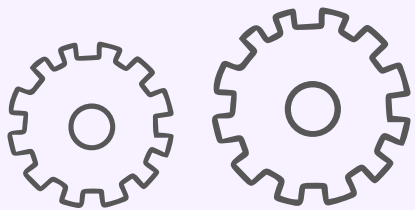
¡Ánimo, puedo hacerlo!; Si he llegado hasta aquí es porque soy capaz. etc.



**BLOQUEOS**

04

# CALIFICACIONES



# PUBLICACIÓN NOTAS

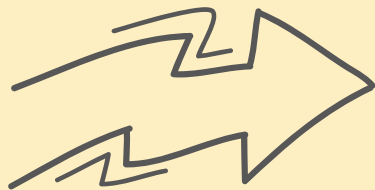
## Publicación de resultados

Fechas de publicación de calificaciones 2026.

- > Convocatoria ordinaria: 11 de junio a las 12:00 h.
- > Convocatoria extraordinaria: 9 de julio a las 12:00 h.

Publicación de calificaciones con los resultados de la revisión de exámenes:

- > Convocatoria ordinaria: 23 de junio a partir de las 17:00 h.
- > Convocatoria extraordinaria: 21 de julio a partir de las 12:00 h.



## Pasos:

**1st**  CONSULTA DE NOTAS  
(**CONTRASEÑA:** DNI, EMAIL)



**2nd**

Acceso a Consulta

Campo "usuario": NIF/NIE con la letra  
Campo "clave": contraseña que has  
generado.



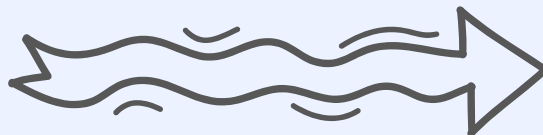
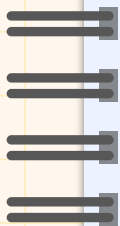
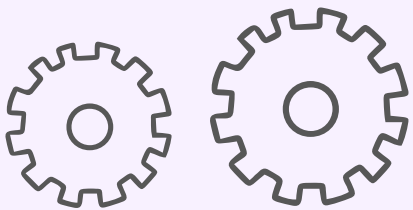
A través de la app

uc3m  
EvAU

05

REVISIÓN

CALIFICACIONES



# REVISIÓN CALIFICACIONES

- Se volverán a corregir los exámenes de las asignaturas que solicites.
- La calificación de cada examen será la **media entre la primera y la segunda nota**.
- La nota puede subir o bajar.
- Si la **diferencia entre las dos correcciones** es de más de dos puntos, se realizará una **tercera corrección**. Esta corrección se realizará de oficio (no es necesario solicitarla).
- La **nota definitiva será la media de las tres calificaciones**.
- En este proceso también se verificará por el corrector que todas las cuestiones han sido evaluadas y que las calificaciones de las preguntas están bien sumadas.
- Contra los resultados de la Reclamación, se podrá interponer un **recurso contencioso- administrativo** en el plazo de **dos meses** a partir de la resolución



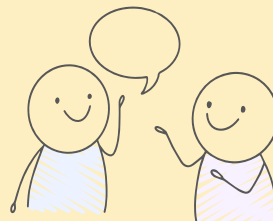
# REVISIÓN CALIFICACIONES

## PLAZOS Y SOLICITUD:

- CONVOCATORIA ORD: 12, 15 y 16 de junio
- CONVOCATORIA EXTRAORD: 10, 13 y 14 de julio

## SOLICITAR A TRAVES DE LA WEB.


- INDICAR ASIGNATURAS SE SOLICITA REVISIÓN
- PARA ACCEDER: DNI, NIE Y CLAVE utilizada en la consulta notas
- SI QUIERES CAMBIAR LAS ASIGNATURAS QUE HAS SOLICITADO: ACCEDER DE NUEVO A LA SOLICITUD. SIEMPRE ANTES DE LA FECHA Y HORA LÍMITE.



# REVISIÓN CALIFICACIONES

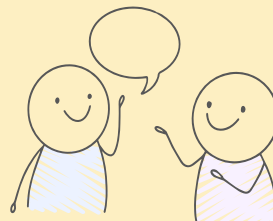
## PUBLICACIÓN DE RESULTADOS:

Puedes consultar las fechas de publicación de resultados

 en la página de consulta de calificaciones el **23 de junio** a partir de las **17:00 horas** (convocatoria ordinaria) y el **día 21 de julio** a partir de las **12:00 horas** (convocatoria extraordinaria).

Las notas se publicarán en la web y en la app para móviles.

**OJO:** Si solicitas revisión, **DEBES HACER TU PREINSCRIPCIÓN SIN ESPERAR LOS RESULTADOS.**  
Si has suspendido el Bloque Obligatorio y has solicitado revisión, también puedes hacer Tu preinscripción, por si finalmente apruebas.




# REVISIÓN CALIFICACIONES

**VISUALIZACIÓN DE EXÁMENES:** reclamados previamente, en las siguientes fechas:

- **Convocatoria ordinaria:** 25 de junio de 9 a 12
- **Convocatoria extraordinaria:** 22 de julio de 9 a 12

A través del siguiente formulario:

-  Formulario de solicitud de visualización Cuando envíes el formulario de solicitud te llegará un correo electrónico con el comprobante de la solicitud.

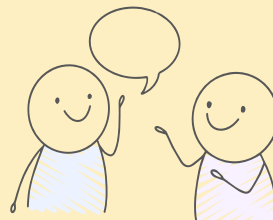
Acto de visualización de los exámenes: 

**Convocatoria Ordinaria: 26 de junio de 2026**

Horarios de llamamiento en el aula 15.1.41, Edificio López Aranguren, en el Campus de Getafe

**Convocatoria Extraordinaria: 23 de julio de 2026.**

Aula 15.1.41 a las 10 horas.



# TARJETA CALIFICACIONES

**NECESARIO CONTRASEÑA, DNI/NIE.**

Recibirás un mensaje en el e-mail indicado en la matrícula.

**Fechas de publicación de las tarjetas firmadas:**

- **Convocatoria ordinaria:** 18 de junio, a partir de las 12:00 horas (si no has solicitado revisión de ningún examen) o 23 de junio, a partir de las 17:00 horas (si has solicitado revisión).
- **Convocatoria extraordinaria:** 16 de julio, a partir de las 12:00 horas (si no has solicitado revisión de ningún examen) o 21 de julio, a partir de las 12:00 horas (si has solicitado revisión)

Después puedes **Descargar tu Tarjeta de Calificaciones**


preinscripción en las universidades públicas de Madrid **NO** necesitarás enviar este documento.



# SOLICITUD DE PLAZA (PREINSCRIPCIÓN)

## Solicitud de plaza (preinscripción)

Puedes solicitar plaza en las universidades publicas de Madrid.

- Acceso a la solicitud de plaza (**TODA LA INFORMACIÓN [AQUÍ](#)**) 
  - ✓ solicitud on-line.
  - ✓ solicitar hasta 12 titulaciones de cualquiera de las 6 universidades públicas de Madrid

## Línea de ayuda

Si tienes algún problema o pregunta, puedes llamar :**91 624 60 00**

## Plazos 2025/2026:

**Convocatoria ordinaria:** Del **5 al 26 de junio** de 2026 (hasta las 23:59h)

**Convocatoria extraordinaria:** . Del **20 al 24 de julio** de 2026 (hasta las 23:59h)

En esta convocatoria sólo se podrán optar a titulaciones con plazas disponibles).

Si solicitas revisión, **DEBES HACER TU PREINSCRIPCIÓN SIN ESPERAR LOS RESULTADOS**, siempre antes de la fecha indicada.

Si has suspendido el Bloque Obligatorio y has solicitado revisión, también puedes hacer tu preinscripción, por si finalmente apruebas.



# TIPS PARA LOS ÚLTIMOS DÍAS



**Prácticamente  
está todo hecho**



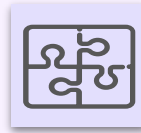
**Constancia**

Fijar horas de Estudio y  
cumplirlas. ¡¡Evita Atracones!!



**Descansos**

15 ó 20 minutos cada dos  
horas



**Deporte, alimentación, horas de sueño...etc**

# TIPS PARA DÍA ANTES DEL EXAMEN



Prepara la documentación necesaria: DNI...etc



No hagas un repaso profundo



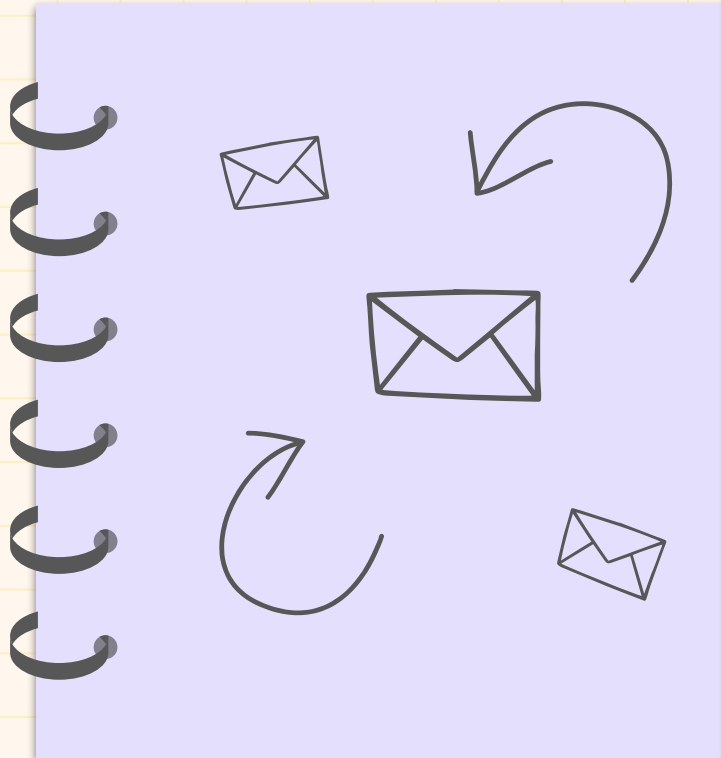
Prepara material necesario

- ✓ Bolígrafos (llevar varios)
- ✓ Material específico algunos ejercicios
- ✓ Agua y comida para recargar energías entre examen y examen.




Acuéstate pronto.  
Procura dormir.

# ENLACES DE INTERÉS



[PONDERACIONES MADRID 26 27](#) 

[ENLACES EXÁMENES OTRAS CONVOCATORIAS](#) 

[SOLICITUD PLAZA UNIVERSITARIA CAM](#): ADMISIÓN, CONTACTO UNIVERSIDADES, PREGUNTAS FRECUENTES, CALCULADORA NOTAS DE ACCESO, VIDEOTUTORIALES . ETC

[NOTAS DE CORTE 25-26](#) 

[ADMISIÓN, SOLICITUD DE PLAZA, LISTAS DE ESPERA,.... UC3M](#) 

**SUERTE!!!!!!**

